

Sadece daha kolay CBS için

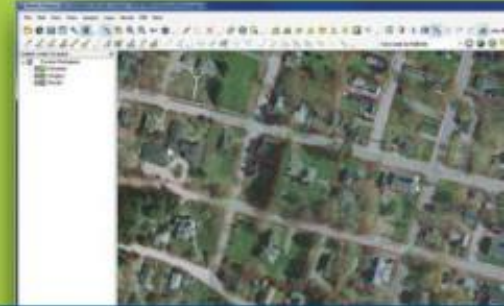
Global Mapper: Herkes için CBS

Global Mapper, eşsiz bir veri biçimi çeşitliliğine erişimi olan geniş bir uzamsal veri işleme araçları takımını birleştiren sağlam ve ucuz bir CBS uygulamasıdır. Hem CBS uzmanları hem de harita meraklıları için geliştirilen bu çok yönlü yazılım, bağımsız bir CBS veri yönetimi aracı olarak veya kurulu bir CBS altyapısının tamamlayıcısı olarak da uygundur.

Global Mapper, CBS'de ihtiyacınız olan her şeyi hemen hemen somutlaştırır: Benzersiz veri desteği ile birlikte tam bir birlikte çalışma ortamı sağlar; Basit kurulum özelliği Güçlü veri işleme ve kullanımı kolaylığı için doğru denge; Ücretsiz ve sınırsız teknik destek; Ve gerçekten uygun fiyatlı bir yazılımdır

ÖNE ÇIKAN ÖZELLİKLER

- 250+ dosya formatı desteği
- Ücretsiz online veri kaynakları desteği
- LiDAR analiz araçları
- 3B render ve yükseklik araçları
- Çoklu dosya dönüşüm
- Gelişmiş analiz araçları
- Hacim hesaplama araçları
- Arazi modifikasyon araçları
- Çizim ve sayısallaştırma araçları
- GPS veri düzenleme araçları
- Skript desteği
- Geographic calculator entegrasyonu
- 32 and 64 bit desteği



Deneme Sürümü için

www.blumarblegeo.com/global-mapper

Dünya genelinde binlerce CBS uzman tarafından güvenilen Global Mapper, farklı endüstrilerdeki birçok firma tercih edilmektedir.

- İş geliştirme
- Haritala Firmaları
- Taşıma Sektörü
- Eğitim
- Doğal Kaynaklar
- Kamu Hizmetleri
- Devlet Daireleri
- Petrol ve Gaz
- Savunma



Blue Marble GEOGRAPHICS
Mind the gap between world and map™

www.blumarblegeo.com |

NİK SİSTEM

Ortaklar Cad. Yönet Apt. No:27/6 34394 Mecidiyeköy
İstanbul / Türkiye
system@nik.com.tr
Tel:+90-212-347 3815 (PBX)
Fax:+90-212-288 7602



Global Mapper, 2D veya 3D, bulut üzerinde veya yerel, raster veya vektör, dosya tabanlı veya uzamsal veritabanı olsun, neredeyse her türlü jeo uzamsal veriyi görüntüleme, dönüştürme ve analiz etme yeteneğine sahiptir. Yazılım, dönüştürme, düzenleme, baskı, mozayikleme gibi özellikleri yanında kullanıcılarına NDVI hesaplama, havza ve arazi analizi, hacim hesaplamaları ve çok daha fazlası dahil gelişmiş mekansal analizler yapmalarına olanak tanır.

VERİ DESTEĞİ

Global Mapper, 250'den fazla coğrafi veri tipini desteklemesinin yanında tüm dünya için görüntü, topoğrafik harita ve sayısal yükseklik verisi sağlayan sayısız ücretsiz çevrimiçi veri sunucusularına doğrudan erişim için dahili WMS desteği sunar.

3B RENDİR VE YÜKSEKLİK MODELLEME

Global Mapper'ın güçlü 3B Görüntüleyicisi, LiDAR nokta bulutları, sayısal yükseklik modelleri veya 3B vektör özellikleri gibi çarpıcı 3B görüntüler sağlayan herhangi bir 3B verinin 3 boyutlu olarak görüntülenmesine olanak verir.

Bu özelleştirilebilir eğik görünüm, tam ekran görünümünde veya ilgili 2D haritayla yan yana yerleştirilmiş olarak gerçekçi bir perspektif sunar. 3B görünümü bir görüntü dosyası veya bir uçuş videosu olarak kaydetme imkanı sunar.



3B Görünümde birden çok yüzeyin görüntülenmesi

GÜÇLÜ LIDAR ANALİZ ARAÇLARI

Milyar ve daha fazlası noktaya sahip LİDAR nokta bulutlarını görüntüleme ve analiz. Hızlı analiz ve görüntüleme özellikleriyle Global Mapper doğru yüzey modelleri oluşturmanıza olanak verir..Gelişmiş nokta bulutu analizi ve öznetelik çıkarma araçları için, isteğe bağlı LIDAR Modülünü inceleyiniz.

ENERJİ ÖZELLİKLERİ

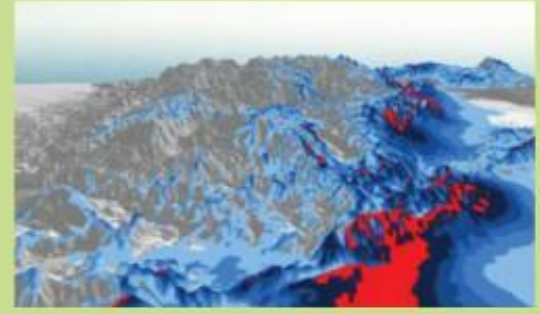
Global Mapper, daha önce Global Energy Mapper'da bulunan petrol ve gaz sembolleri, ped sitesi şablonlama, kesme ve dolgu optimizasyonu, hacimsel hesaplama ve gelişmiş jeodezik hesaplamalar dahil olmak üzere daha önce bulunan tüm özelliklerle işlevler içinde gömülü olarak gelmektedir.

SKRIPT ve ANALİZ

Global Mapper'daki çoğu rutin veri işleme işlevi, basit, metin tabanlı komut dosyaları veya yerleşik Toplu İşleme aracı kullanılarak otomatikleştirilebilir. Arabirim tabanlı iş akışlarını simüle eden bu araçlar, büyük hacimli verilerin hızlı ve kolay bir şekilde dönüştürülmesine veya yeniden projeksiyonlandırılmasına izin verir.

KULLANICI EK YAPILANDIRMA DESTEĞİ

Global Mapper'ın Yazılım Geliştirici Kiti (SDK), yazılım geliştiricilerin yazılımın temel bileşenlerini üçüncü parti uygulamalara entegre etmelerine veya Global Mapper'ın yüklü sürümünü optimize etmek için özel araç çubukları ve menü öğeleri oluşturmalarına olanak tanır.



GLOBAL MAPPER YENİLİKLER

Global Mapper güncellemeleri ve geliştirmeleri, kullanıcıların tüm yaygın veri formatlarının güncel sürümleri ile en yeni araçlara anında erişebilmelerini sağlamak için sık sık piyasaya sürülür. Global Mapper'a yapılan son eklemeler arasında şunlar bulunmaktadır:

- Amazon Web Hizmetleri Desteği (AWS) Amazon Basit Depolama Birimi
- Yeni araç çubuğu düğmeleri, yerleştirilebilir harita pencereleri ve geliştirilmiş katman yönetimleriyle komple arabirim yeniden tasarımı ve revizyonu
- Herhangi bir 3B katmanının tüm kapsamını görüntülemek için 3B görünümde dinamik oluşturma
- Çoğu raster / arazi biçimi için önemli ölçüde geliştirilmiş görüntüleme ve dışa verme hızları
- Yüksek kaliteli baskılı haritalar oluşturmak için güçlü harita düzen işlevi
- Arazinin kesitsel görünümünden bir dizi oluşturmak için dikey profil oluşturma aracı
- Ve Daha Fazlası

KAYNAKLAR

- Ücretsiz Aylık Seminerler
- Başlangıç Kullanım Klavuzları
- Eğitim Sınıfları
- Sosyal Medya Kullanıcı Grupları